

Herr
Hans Muster
Musterstrasse
8355 Aadorf

Aadorf, im September 2023

Wasserversorgung
Überprüfung der Hausinstallationen sowie allfällige Nachrüstung mit Druckreduzierventilen (DRV) in Liegenschaften

Objekt: Einfamilienhaus, Musterstrasse, 8355 Aadorf

Sehr geehrte Damen und Herren

Im Februar 2022 hat das Stimmvolk den Baukredit für das Reservoir Fohrenberg in Aadorf genehmigt. Das neue Reservoir soll planmässig am Ende des 1. Quartals 2024 in Betrieb genommen werden. Das Ziel ist, die heute unzureichende Drucksituation in den höher gelegenen Gebieten zu verbessern, womit zwingende Vorgaben der kantonalen Gebäudeversicherung für den Löschschutz erfüllt werden können. Ergänzend kann das EW Aadorf das Speichervolumen in den Wasserreservoirs erhöhen, um den Wasserbedarf für Ihre Bezüger langfristig abdecken zu können.

Durch den Bau des neuen Reservoirs Fohrenberg wird der Druck im Wasserversorgungsnetz erhöht. Bei einigen Liegenschaften in Gebieten mit heute knappem Druck wurde seinerzeit auf die Installation eines Druckreduzierventils verzichtet. Mit der Anhebung des Netzdrucks von ca. 2.7 bar wird ein solches für diese Liegenschaften nun zwingend notwendig und muss durch einen Sanitärinstallateur nachgerüstet werden. Druckreduzierventile schützen die Hausinstallationen vor dem höheren Netzdruck und vor Druckstössen im Netz. Sie gehören heute zum Stand der Technik einer Hausinstallation.

Bitte lesen Sie folgende Informationen aufmerksam durch. Sie helfen Ihnen zu beurteilen

- wie ein DRV aussieht und wo befindet sich dieses
- ist ein DRV bereits installiert
- wie Sie vorgehen müssen
- wer Kostenträger ist
- wo Sie sich bei Fragen erkundigen können.

Im Sinne einer zukunftsgerichteten Versorgung mit einwandfreiem Trink-, Brauch- und Löschwasser danken wir für Ihre Mithilfe.

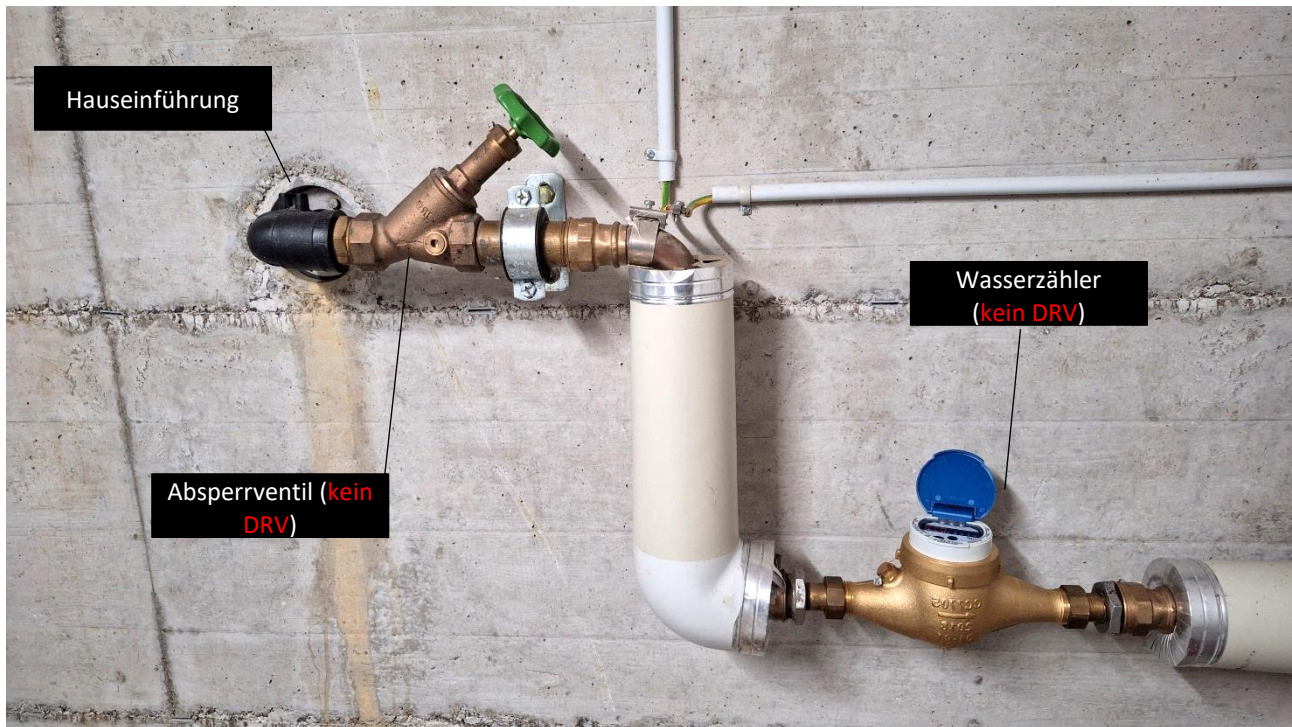
Freundliche Grüsse im Namen des EW Aadorf

Michel Gehring
Betriebskommissionspräsident EW Aadorf

André Meile
Leiter Werke EW Aadorf

Wie sieht ein DRV aus und wo befindet sich dieser?

Das DRV befindet sich in der Regel im Keller. Folgt man der Hauseinführung der Trinkwasserleitung, stösst man auf ein Absperrventil, den Wasserzähler und schlussendlich auf das DRV (falls bereits vorhanden). Bei Mehrfamilienhäusern genügt je nach Einbausituation ein Druckreduzierventil.



DRV ohne Filter (DRV)



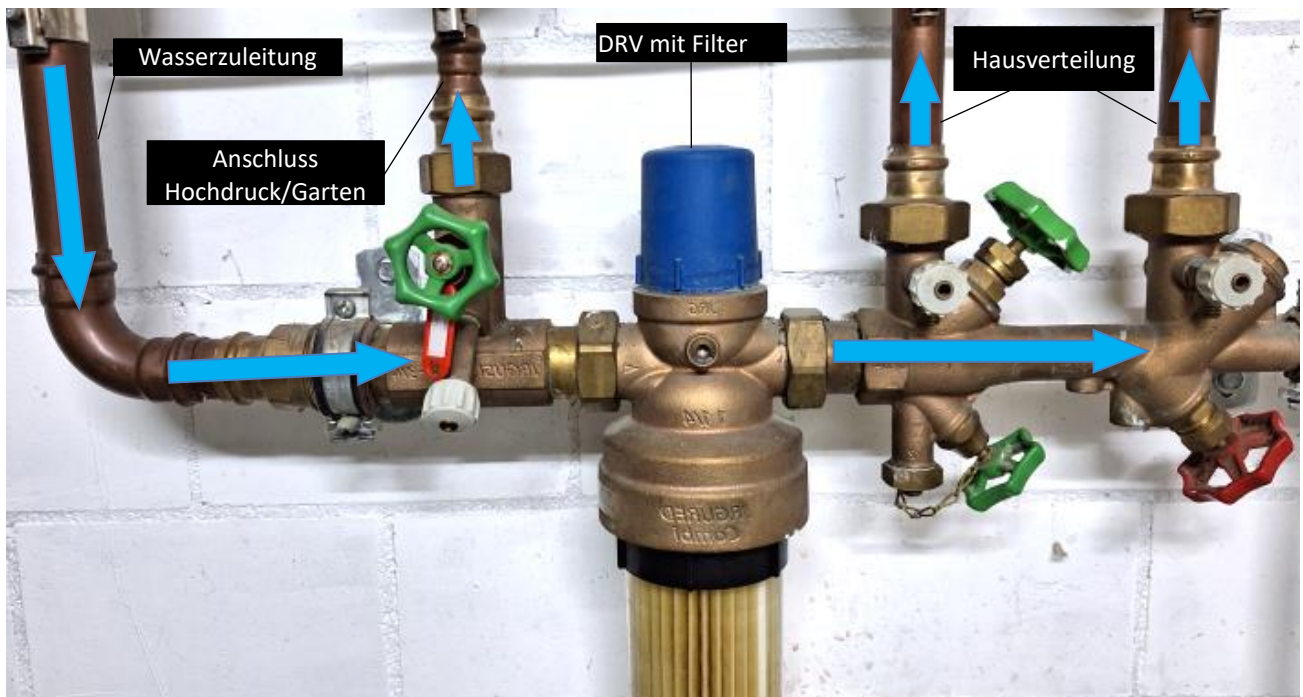
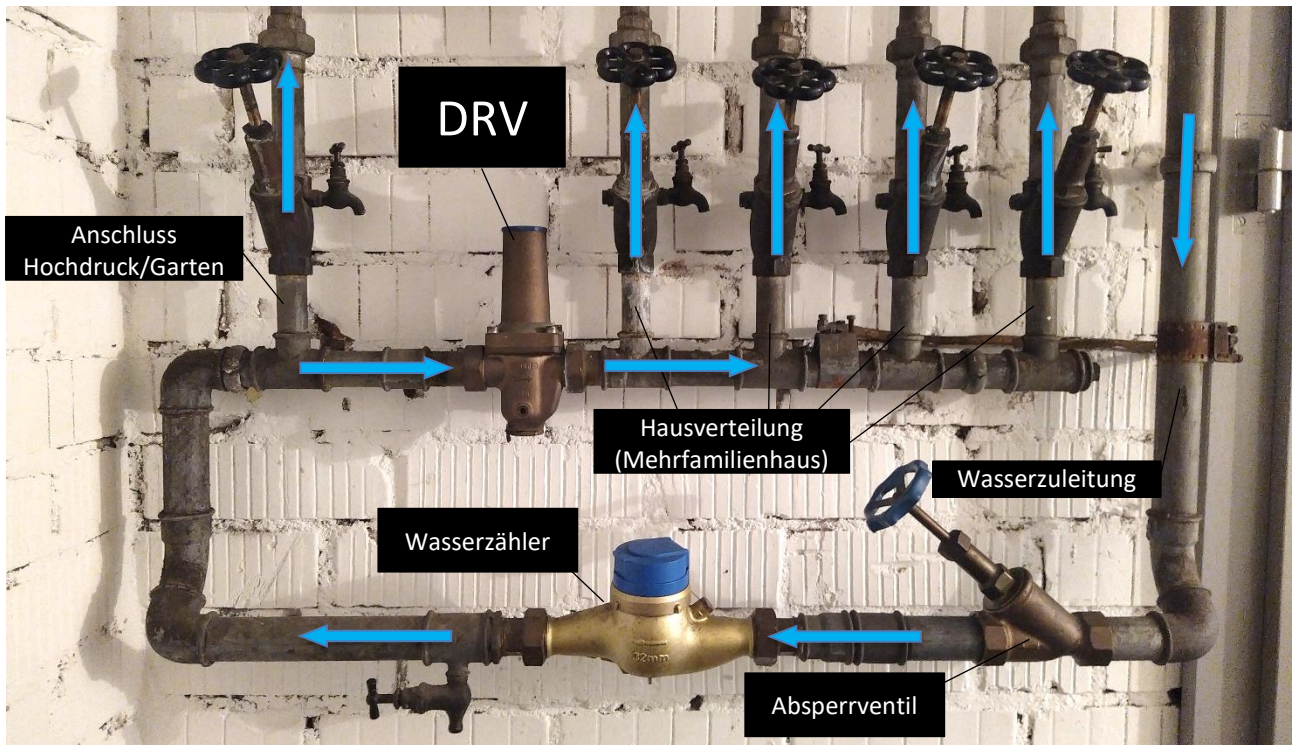
DRV mit Filter (DRV)



Nur Filter (kein DRV)

Ist ein DRV bereits installiert?

Der Druck in den Hausinstallationen vor dem DRV verfügen über den höherliegenden Netzdruck. Im DRV wird der Druck je nach Überbauung auf einen niedrigeren Wert reduziert und konstant gehalten. In den Bildern unten wird eine mögliche Verteilung, wie sie in Ihrem Keller aussehen könnte, aufgezeigt.



Was ist zu tun, wenn das DRV fehlt?

Wenn kein DRV in Ihrer Liegenschaft vorhanden ist oder Sie sich unsicher sind, bitten wir Sie Kontakt mit einem Sanitärinstallateur Ihrer Wahl aufzunehmen. Es wird empfohlen, Anpassungen an der Hausinstallationen nur durch Fachpersonen ausführen zu lassen. Hierbei kann auch die Funktionalität des bereits vorhandenen DRV überprüft werden.

Bis wann muss der DRV eingebaut sein?

Die Anhebung des Netzdruckes erfolgt an einzelnen Tagen im Februar und März 2024. Ab März wird der Netzdruck permanent um die ca. 2.7 bar erhöht. Um Arbeitsüberlastungen bei den Sanitärinstallateur-Geschäften zu vermeiden, bitten wir Sie eingehend darum, die nötigen Abklärungen möglichst bald in die Wege zu leiten.

Was passiert, wenn der DRV nicht eingebaut wird?

Der Druck in der Hausanschlussleitung wird sich um ca. 2.7 bar erhöhen. Ohne Druckreduktion kann sich das Sicherheitsventil des Warmwasserboilers öffnen, wodurch Wasser in den Abfluss oder Keller fliesst. Druckschläge im Versorgungsnetz können zudem Ihre Hausinstallationen (Leitungen, Armaturen sowie allen angeschlossenen Geräten) beschädigen. Ein Rohrbruch kann zudem zu weiteren Schäden in Ihrer Liegenschaft führen.

Das DRV schützt alle nachgeschalteten Anschlüsse und ist technisch unumgänglich. Das EW Aadorf haftet nicht bei allfälligen Schäden an Ihren privaten Sanitäreanlagen.

Kostenträger für die Installation des DRV?

Gemäss Artikel 11.11 aus dem Reglement «Ausführungserlass über den Netzanschluss und die Lieferung von Trink-, Brauch- und Löschwasser im Versorgungsgebiet des EW Aadorf» (Stand 28.05.2021) stehen die Hausinstallationen mit Ausnahme des Wasserzählers im Eigentum des Grundeigentümers. Für den Unterhalt und bei Anpassungen Ihrer Hausinstallationen sind somit Sie als Eigentümer verantwortlich und müssen die damit verbundenen Kosten tragen. Die Kosten für die Installation eines Druckreduzierventils sind abhängig von der konkreten Situation Ihrer Hausanschlussleitung und bewegen sich in der Regel zwischen 500.- bis 1'000.- Franken.

Wo erhalte ich weitere Informationen?

Für technische Auskünfte und Anpassungen an Ihren Installationen wenden Sie sich an einen der folgenden Sanitärinstallateure oder ein Fachgeschäft Ihrer Wahl.

bollinger ag, 8356 Ettenhausen
Beat Bollinger
Tel.: 052 521 20 30
Email: b.bollinger@bollingerag.ch
Homepage : www.bollingerag.ch

Steger AG. 8355 Aadorf
Silvan Romer
Tel.: 052 368 81 81 / 079 200 50 87
Email: info@steger.ag / silvan.romer@steger.ag
Homepage : www.steger.ag

Weitere Auskünfte erhalten Sie beim EW Aadorf

- auf der Webseite <https://ewaadorf.ch/news-archiv.html>
- über Mail kontakt@ewaadorf.ch
- oder unter der Rufnummer 052 368 66 88 (innerhalb der Öffnungszeiten)